



Environment and
Climate Change Canada

Environnement et
Changement climatique Canada

Canada



Dénouer les blocages liés aux orientations lors de la rédaction: Perspective du client et modèle d'ECCE

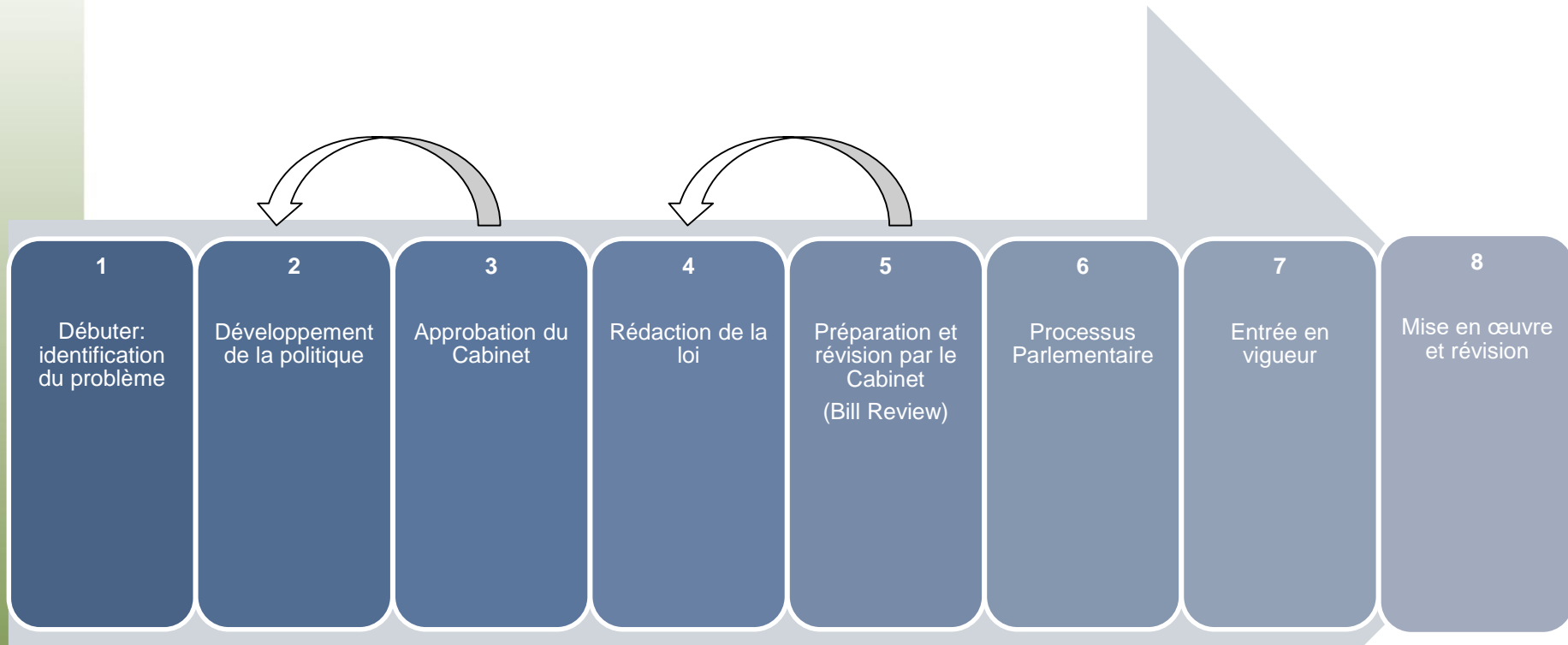
**Gestionnaire - politiques législatives,
Direction générale de la protection de
l'environnement
Septembre 2018**

Table des matières

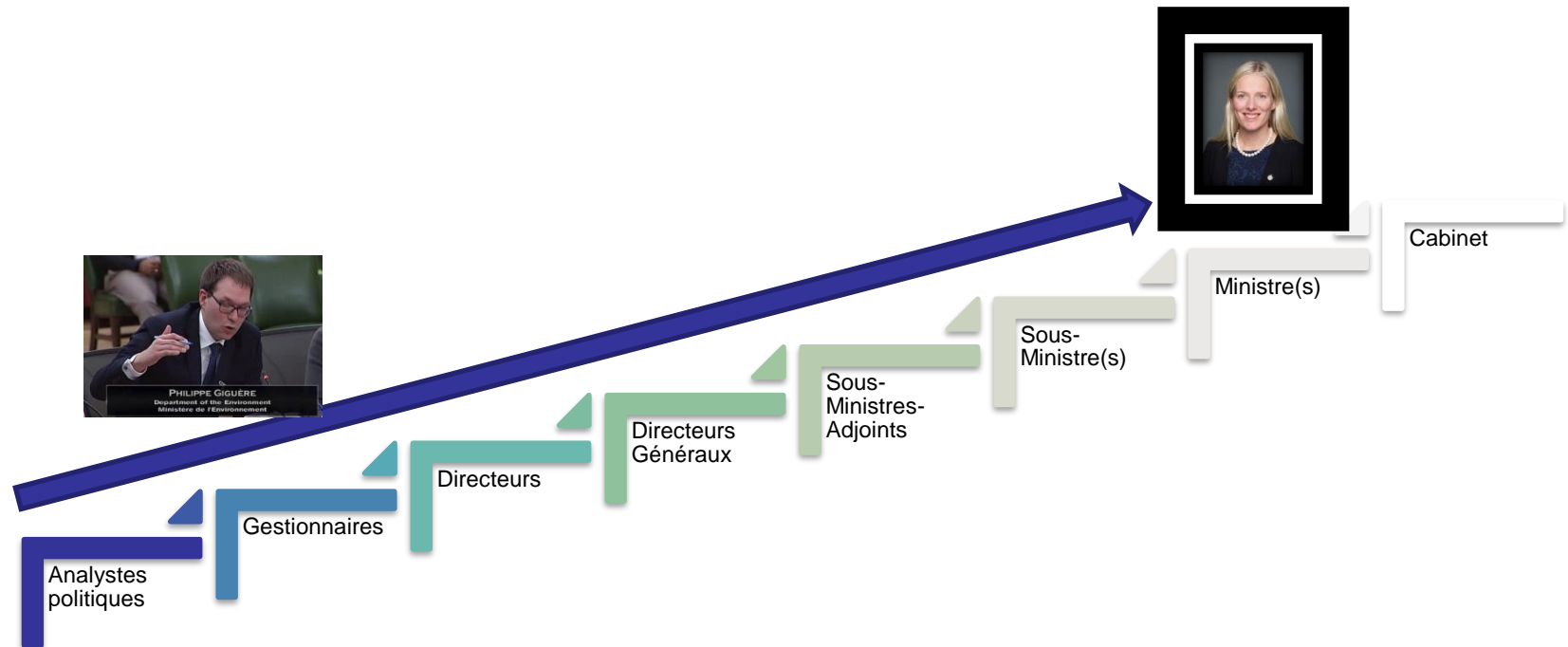
- 1) Contexte de la politique législative
- 2) Sources des blocages
- 3) Stade de la rédaction
- 4) Dénouer les blocages
- 5) Le modèle d'ECCL: Direction Gouvernance Législative
- 6) Exemple : *Loi sur la tarification de la pollution causée par les gaz à effet de serre*



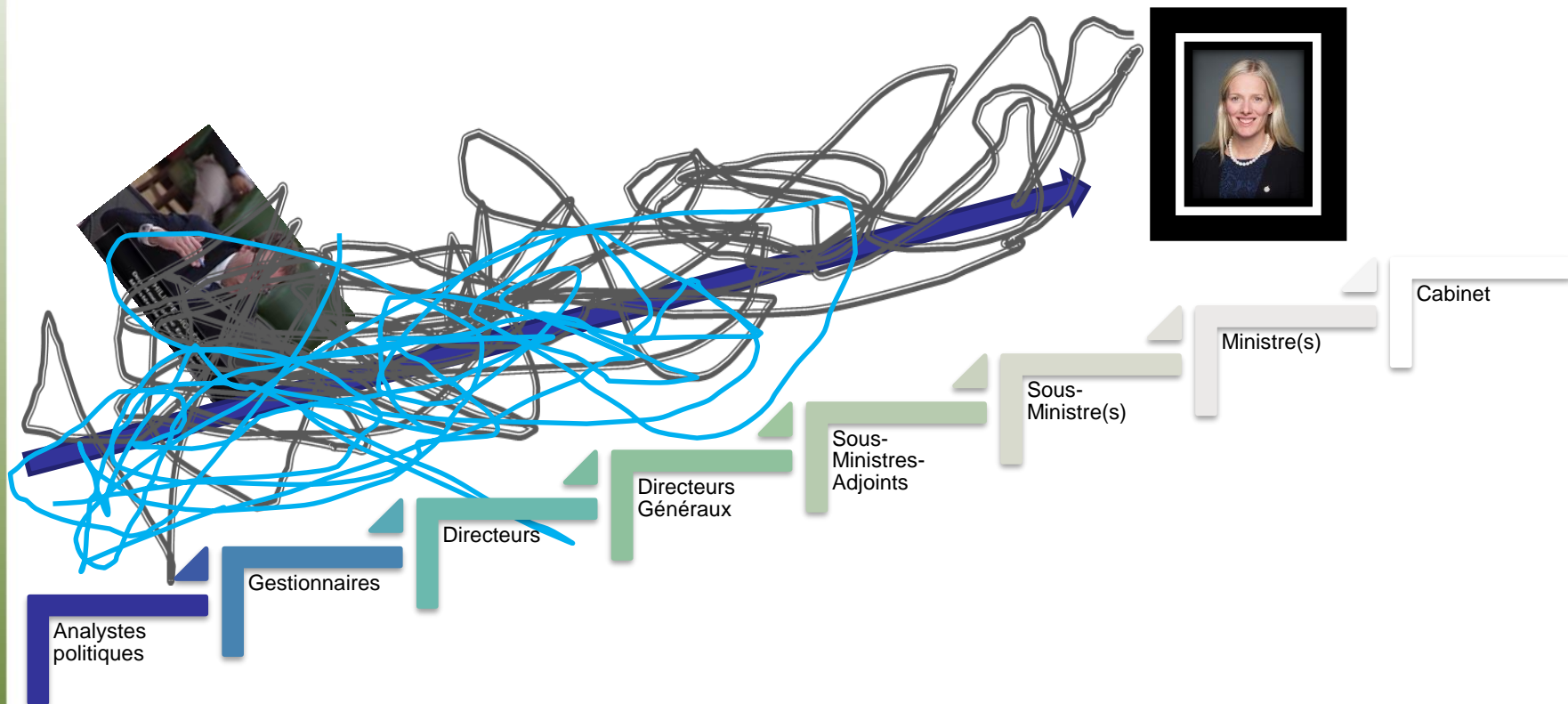
1) Contexte: Étapes de la politique législative



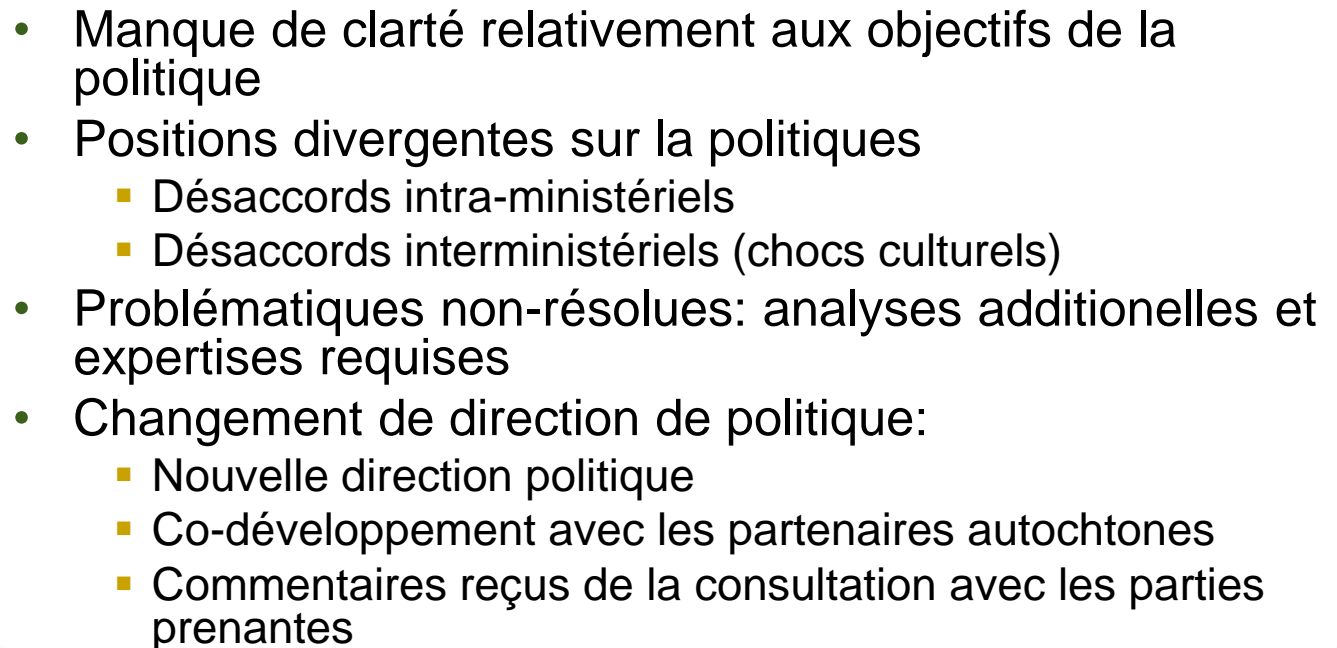
1) Contexte: Approbation de la politique législative (théorie)



1) Contexte: Approbation de la politique législative (pratique)

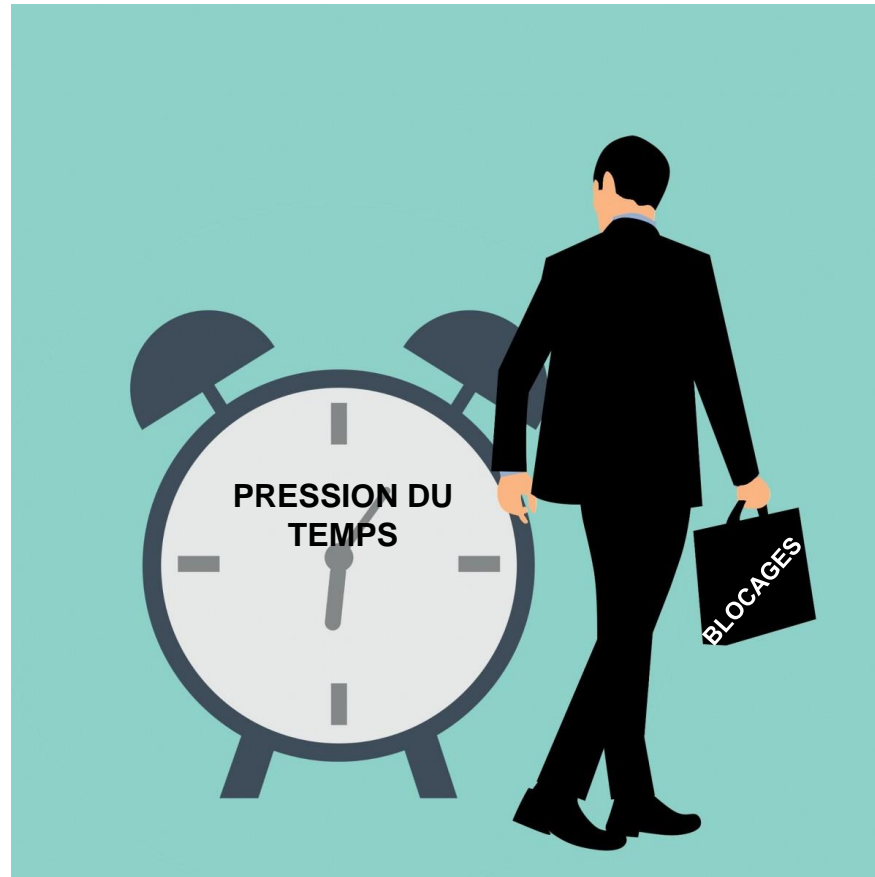


2) Sources potentielles de blocages

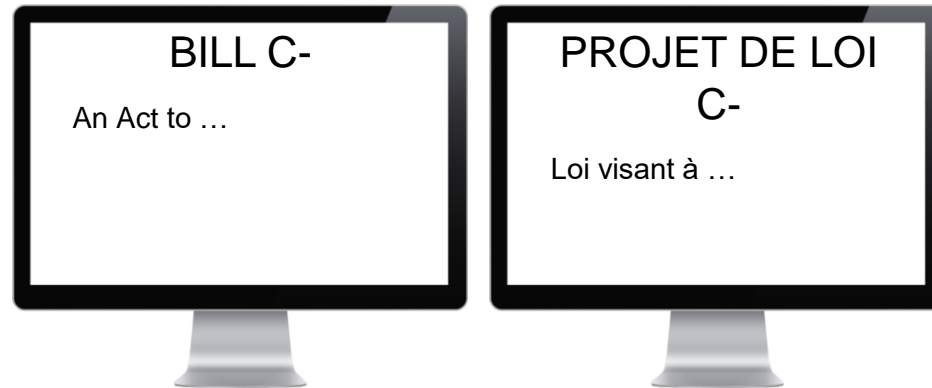
- 
- Manque de clarté relativement aux objectifs de la politique
 - Positions divergentes sur la politiques
 - Désaccords intra-ministériels
 - Désaccords interministériels (chocs culturels)
 - Problématiques non-résolues: analyses additionnelles et expertises requises
 - Changement de direction de politique:
 - Nouvelle direction politique
 - Co-développement avec les partenaires autochtones
 - Commentaires reçus de la consultation avec les parties prenantes



3) Blocages d'orientations lors de la rédaction?



3) Blocages d'orientations lors de la rédaction?



Nouveaux blocages créés lors de la rédaction:

- “Les paroles s’envolent, les écrits restent” : version officielle d’un projet de loi génère des réactions
- L’implication des rédacteurs et des experts en rédaction apporte une nouvelle perspective/interprétation
- Conventions de rédaction peuvent apporter de nouveaux obstacles



4) Facteurs clés pour prévenir ou minimiser les blocages liés aux orientations lors de la rédaction



- Préparation
- Expertise & expérience en politique législative
- Vue d'ensemble de la législation sous la responsabilité de la Ministre et capacité de faire des liens
- Relations avec les programmes clés dans le ministère (qui est qui)
- Mettre en œuvre le moto «Conseils assumés, loyauté dans l'exécution »
- Une structure qui donne un accès rapide à la haute gestion pour les décisions clés
- Mémoire corporative et révision/rétroaction



5) Le modèle d'ECCE: Division de la gouvernance législative

- Créé en 2007 – avec le mandat:
 - Point central de la réforme législative environnementale (lois d'ECCE, projets de loi émanant des députés, revues parlementaires)
 - Travail opérationnel (registres de la LCPE et de la LEP, secretariat de CEPA-NAC, cinq rapports annuels)
- Sous la Direction générale de la protection de l'environnement au sein d'ECCE (responsable de la réglementation)
- Équipe multidisciplinaire: professionnels avec une formation en droit et en science et expertise en politique environnementale



5) Le modèle d'ECCE: Division de la gouvernance législative

- Réalisation de vastes initiatives législatives et de politique
- Gardiens du cadre législatif de conservation et de protection de l'environnement
 - Pilote l'agenda de réforme législative du Ministre
- Groupe de réflexion pour aller au-devant des problématiques qui pourraient requérir un outil législatif (recherche prospective)
- Fonction d'intermédiaire entre les programmes, services juridiques, rédacteurs et les autres ministères



6) Exemple: LTP-GES

- *Loi sur la tarification de la pollution causée par les gaz à effet de serre*
 - Partie du projet de loi C-74, *Loi no1 d'exécution du budget de 2018* qui a recue sanction royale le 21 juin, 2018
 - Établie le cadre legal du système de tarification du carbone federal – le “filet de sécurité”
 - But est d'aider à réduire les émissions de gaz à effet de serre en s'assurant qu'un prix sur le carbone s'applique à travers le Canada et augmente avec le temps
 - Deux mesures complémentaires:
 - Une redevance sur les combustibles (Partie 1 / Ministre des Finances)
 - Un système de tarification basé sur les performances pour les installations industrielles aussi connu comme le régime de tarification fondé sur le rendement (Partie 2 / Ministre de l'ECC)
 - ECCC est aussi responsable de la Partie 3 (régime de tarification provinciaux dans la “maison fédérale”) et Partie 4 (rapport annuel)



6) Exemple: Rédaction de la LTP-GES

- Préparation & mémoire corporative
 - Tarification sur le carbone & recherche prospective a débutée avant 2015
 - Automne 2015: participation à des discussions / analyses des plate-forms électorales / analyses constitutionnelles / capacité à assembler l'information rapidement en comptant sur la mémoire corporative documentée
 - Instructions de rédaction
- Expertise & expérience in en politique législative
 - Conseil sur le choix d'instruments: lois existantes, nouvelle loi, reglements
 - Problématique de politiques non-résolue c. pression du temps: continue à rédiger pour générer des reactions/decisions
 - Rencontres régulières avec les programmes, direction générale de mise en application de la loi
 - Conserve les décisions de rédaction / table de correspondance / réunions hebdomadaires



6) Exemple: Rédaction de la LTP-GES

- Vue d'ensemble de la législation et capacité de faire des liens
 - Régimes environnementaux de mise en application de la loi
 - Cohérence avec la politique législative de la LCPE
 - Droits environnementaux de nature procédurale: transparence et rapports annuels
- Accès à la haute gestion
 - Briefings réguliers & conserver une trace des décisions
- Relations
 - Finance Canada, Ressources Naturelles Canada
- Révision et rétroaction



6) Autres exemples

- *Loi sur le contrôle d'application des lois environnementales, 2009*
 - Agenda du gouvernement en 2006: « Tough on Crime »
 - Opportunité de moderniser les régimes de mise en application de la loi de 9 lois environnementales fédérales
 - Recherche et analyse sur la politique législative environnementale (sanctions pécuniaires administratives, créativité dans le choix des sentences) était prête en temps opportun
- Lois émanant des députés
 - Scénario « Appui avec modification » exige des actions rapides
- Suivi des projets de loi et des initiatives des autres ministères
- Suivi des lois d'ECCE et analyse prospective



Conclusion



Environment and
Climate Change Canada

Environnement et
Changement climatique Canada

Canada